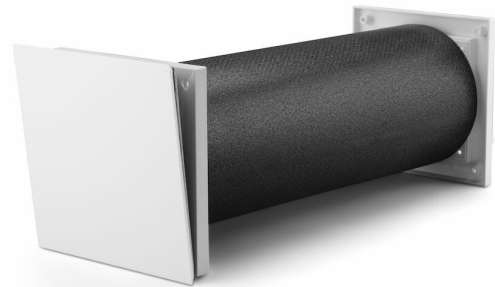


Fresh

Veggventil TL-DE dBs D80

Art. Nr 629087

- Diskré design
- Kraftig kondensbeskyttelse
- Værbestandig
- Enkelt vedlikehold
- Energisparende stormsikring



TL80DE dBs er en komplett støydempende ventil bestående av et støydempende gjennomføringsrør og en utvendig rist. Et utmerket valg for den som forstyrres av støy utendørs. Det støydempende røret er lett å kappe til rett lengde med et brytbladkniv.

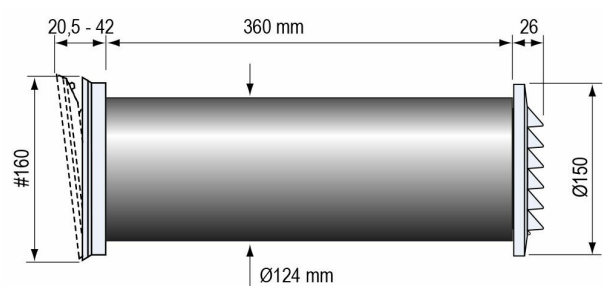
Funksjoner

[Condensation protection], [Filter], [Stormprotection], [Noise reduction]

Tekniske data

Plassering	[Exterior wall]
[ProductDuct]	80
[ProductDuctLength]	360
[ProductUnpackageWidth]	160
[ProductUnpackageHeight]	160
[ProductUnpackageDepth]	428
[ProductMaterial]	Plast
[ProductPlasticMaterialDetail]	ABS
[ProductEtimCode]	EC011497

Målskisse



Beskrivelse

Generelt:

Veggventil med et svært diskré design. Fronten kan tapetseres og males over. Ventilen er utstyrt med en kraftig kondensisolasjon, overventilasjonsbeskyttelse, stormsikring og filter. Stormsikring forhindrer energitap ved vindpåvirkning. Strømmen reguleres med fronten som har en mekanisme for endring av åpningsvinkelen. Fronten åpnes i overkant og tvinger luften oppover, noe som gir et komfortabelt spredningsbilde, selv ved gulvvarme.

Lydreduserende

Den lydabsorberende veggjennomføringen består av et lydabsorberende rør i stedet for standard veggrør. Det lydabsorberende røret er lett å kappe til rett lengde med en brytbladkniv. Standard rørlengde 400 mm.

Innvendig ventildel:

Den innvendige ventildelen har en kraftig kondensisolasjon, filter og en front som vinkles opp for innstilling av luftstrømmen. Filteret sitter montert i en filterkassett, som også er utstyrt med en beskyttelse mot eventuelt vann som kan renne inn. Fronten har fire åpningsstillinger for variert luftstrøm. Spredningsbildet er nøye utviklet for å passe til gulvvarmesystem, ventilen

slipper luften opp og mot sidene. Luften blandes svært effektivt, allerede noen desimeter fra ventilen, har selv svært nedkjølt luft fått behagelig romstemperatur.

Montering/plassering:

Ventilen bør plasseres høyt oppe på veggen. Er det radiator i rommet, bør ventilen plasseres ovenfor denne. På den måten utnyttes konveksjonsstrømmen og man oppnår best mulig komfort. Ventilen er spesielt utviklet for å kunne brukes sammen med gulvvarme.

Vedlikehold:

For å sikre god luftkvalitet og opprettholde luftstrømmen, bør filteret rengjøres eller byttes 1-2 ganger i året. Standardfilteret kan vaskes i mild såpелøsning. Pollen- og miljøfilter byttes ut med et nytt. Filteret er montert i en filterkassett bak fronten, som fjernes enkelt ved å løsne fronten fra de nedre festene, og så løftes opp. Filterkassetten rett ut fra ventildekselet.

Tilbehør:

Til ventilen finnes en komplett tilbehørsserie for ytterligere fleksibilitet.

Tilbehør



**Filter flimmer
D94**

Art. Nr 423778



**Luftinntak
Tyfon hvit
D180**

Art. Nr 910011



**Filter TL-D 3-
pack standard**

Art. Nr 903286



**Filter TL-D 3-
pack pollen**

Art. Nr 903288



Chuck D32-210

Art. Nr 804046



**Forlenger til
chuck D32-210**

Art. Nr 804048



Hullsag D127

Art. Nr 804044



**Rist plast #150
svart**

Art. Nr 181706



**Rist plast #150
rød**

Art. Nr 181705



**Rist plast #150
grå**

Art. Nr 181707



**Insektsnett
svart plast
#150**

Art. Nr 664004



**Luftinntak
Tyfon grå
D180**

Art. Nr 910012



**Rist plast #150
brun**

Art. Nr 181703



**Rør lydisolert
D81/98/124X500**

Art. Nr 858150



**Rist plast #150
gul**

Art. Nr 181708



**Dekkplate 18
hvit #180**

Art. Nr 661811



**Stormkappe
T#170 D81
ulakkert
alusink**

Art. Nr 663037